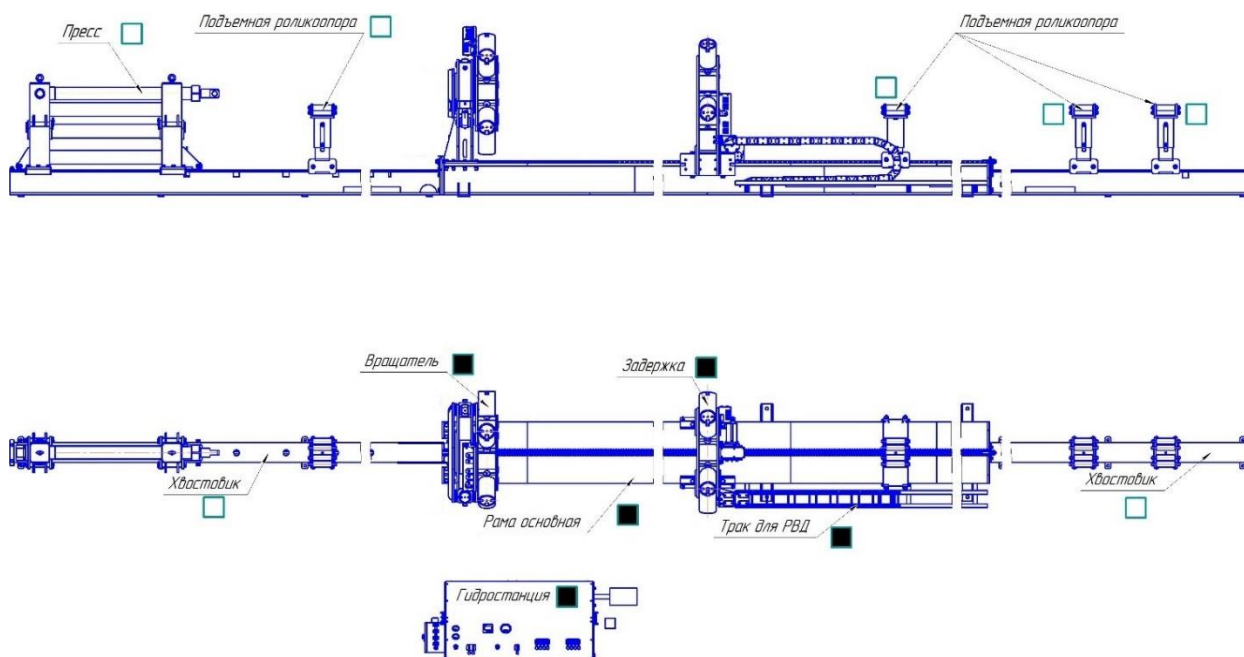


Общий вид Ключ гидравлический стендовый полноповоротный КГСП

Отметьте «+» те узлы ключа, которые необходимы для решения Ваших задач (размеры и компоновка каждого узла отдельно указываются на последующих страницах).

Если Вы самостоятельно затрудняетесь заполнить какие-либо поля, пропустите их, наш менеджер свяжется с Вами и предложит варианты, подходящие именно Вам.



Узлы с уже закрасненными полями устанавливаются на все ключи, так как являются базовыми.

Необходимые технические характеристики.

№	Технические характеристики	Единица измерения	Значение
1	Диапазон диаметров зажимаемых деталей	мм	
2	Максимальный необходимый момент при отвинчивании	кгс*м	
3	Максимальный необходимый момент при свинчивании	кгс*м	
4	Минимальный необходимый момент при свинчивании	кгс*м	
5	Усилие перемещения задержки вдоль основной рамы (выберите нужный вариант) 1 вариант - 1200 2 вариант - 2400	кгс	
6	Ход штока гидроцилиндра пресса (стандартный применяемый ход - 1250)	мм	
7	Диапазон диаметров заготовок, обслуживаемых спиннером	мм	
8	Ограничения по габаритам гидравлического ключа		
	Максимальная ширина стенда	мм	
	Максимальная высота стенда	мм	
	Максимальная длина стенда	мм	

Место для дополнений (заполняется в свободной форме)

Выберите предпочтительный вариант зажатия заготовки.

Под каждым вариантом указаны модели ключей, в которых применяется данный способ установки заготовки.

4 Точки зажима



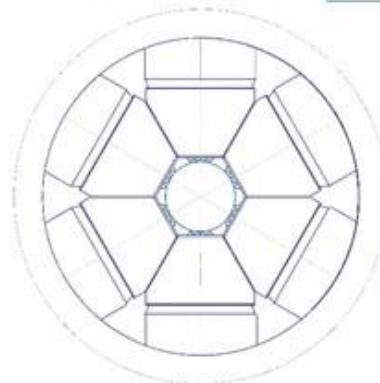
Ключ КГС4
Ключ КГС8

5 Точек зажима



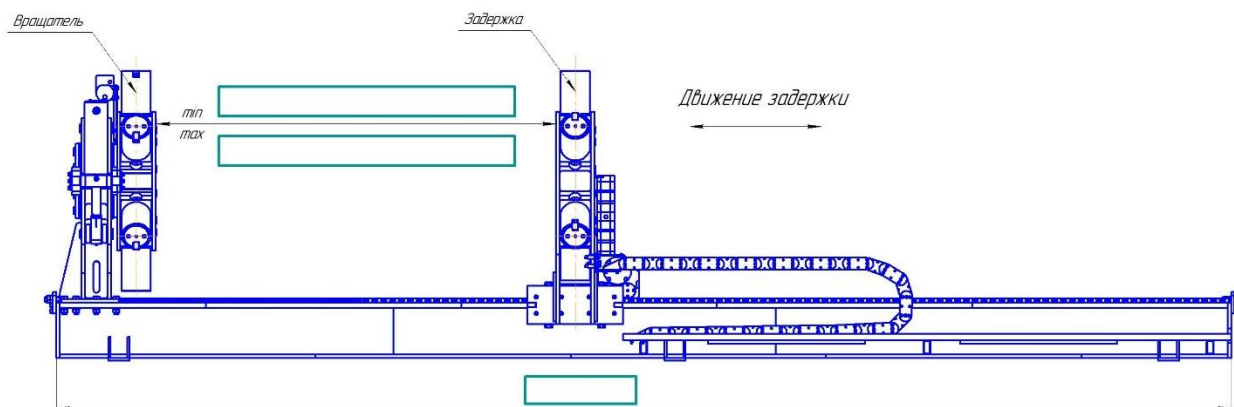
Ключ КГС12

6 Точек зажима



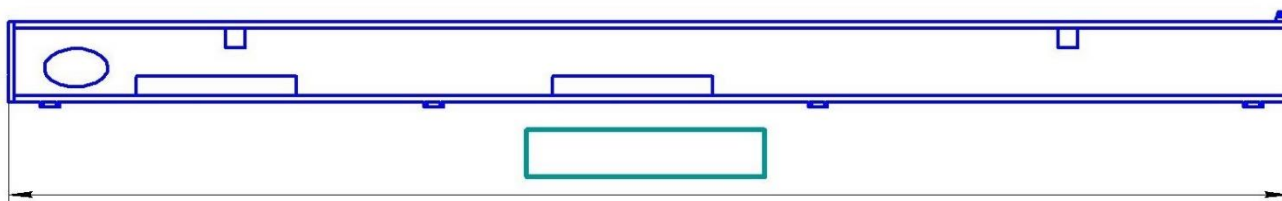
Ключ КГС20
Ключ КГС20ТМ
Ключ КГС27

Укажите предпочтительную длину основной рамы и расстояние между задержкой и вращателем в мм.

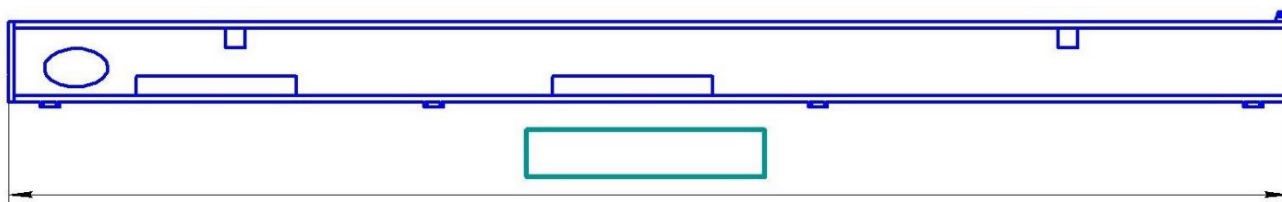


Укажите предпочтительную длину хвостовиков в мм.

Хвостовик пресса (на общем габаритном чертеже с левой стороны).



Хвостовик подъемных роликовых опор (на общем габаритном чертеже с правой стороны).



Выберите предпочтительный тип подъемных роликовых опор.

- 1) С гидравлическим подъемом (подъем осуществляет гидроцилиндр)
- 2) С механическим подъемом
(подъем осуществляется ручным домкратом)

Выберите расположение спиннера

- 1) Спиннер подвешенный сверху
- 2) Спиннер установленный снизу ключа на подрамнике

Выберите дополнительные функции доступные для наших ключей.

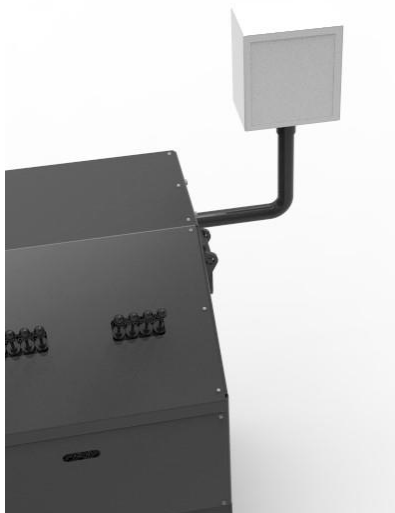
- 1) Установка на гидростанцию управления чекового принтера, который в свою очередь выдает чек после каждой выполненной операции.
-
-
-

- 2) Установка на гидростанцию защитного экрана.
-
-
-



- 3) Установка на гидростанцию промышленного компьютера, для удобства диагностики и вывода данных.





- 4) Установка дополнительных металлических траков для РВД ведущих к роликовым опорам.



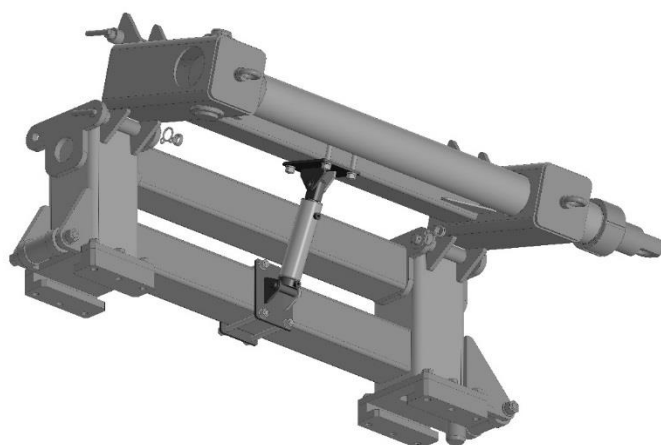
Укажите необходимое количество.

В стандартном исполнении с 4 роликовыми опорами максимальное количество траков (без учета, установленного на основной раме) 4 штуки.



5) Установка гидравлического опрокидывания прессы





6) Установка вместо хвостовиков рольганга
 Укажите длину рольганга, мм _____

